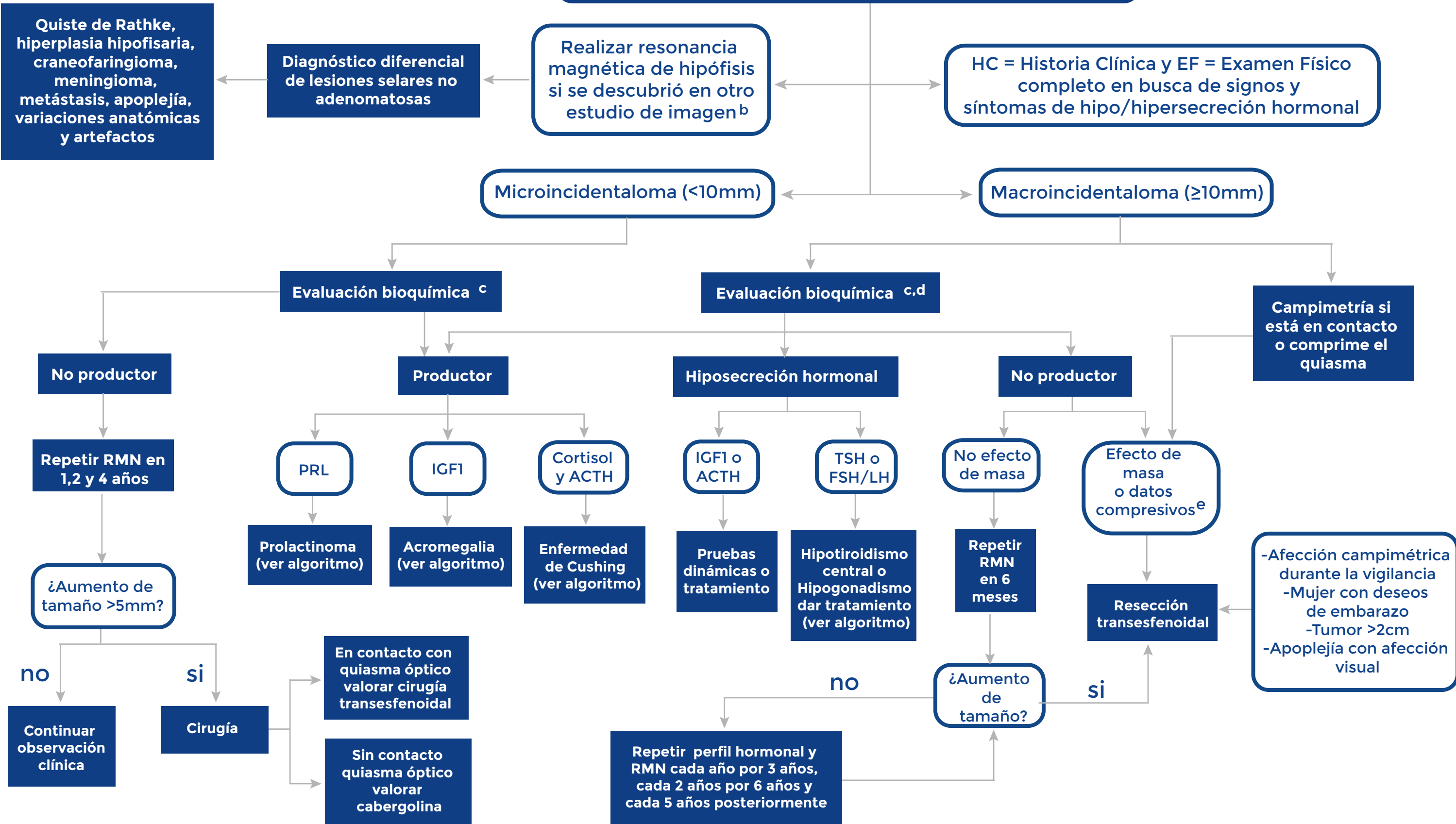


# Incidentaloma hipofisario<sup>a</sup>



**a** Lesión selar previamente insospechada que se descubre en un estudio de imagen realizado por una razón no relacionada a la lesión.  
**b** Resonancia magnética nuclear (RMN) simple de silla turca ponderada en T1 y T2, así como secuencia T1 post gadolinio, planos coronal y sagital con cortes finos <1mm. Evaluar función renal previo a la administración de gadolinio.  
**c** Buscar hipersecreción hormonal con niveles de prolactina (PRL), factor de crecimiento insulínico tipo 1 (IGF-1) y cortisol libre en orina de 24 horas, cortisol salival nocturno o cortisol PDBD.  
**d** Buscar hiposecreción hormonal con niveles de tiroxina (T4) libre, hormona estimulante de tiroides (TSH), cortisol sérico matutino, IGF-1, FSH, LH, testosterona (hombres) y estradiol (mujeres).  
**e** Datos que sugieren compresión son: campimetría anormal, exploración neurológica anormal con paresia de III, IV o VI par craneal.

# BIBLIOGRAFÍA:

- Boguszewski CL, De Castro Musolino NR, Kasuki L. Management of pituitary incidentaloma. *Best Practice & Research Clinical Endocrinology & Metabolism* 2019;33:101268.
- Freda PU, Beckers AM, Katznelson L, et al. Pituitary Incidentaloma: An Endocrine Society Clinical Practice Guideline. *The Journal of Clinical Endocrinology & Metabolism* 2011;96(4):894 -904.
- Galland F, Vantyghem MC, Cazabat L, et al. Management of nonfunctioning pituitary incidentaloma. *Annales d'Endocrinologie* 2015;76:191-200.
- Lania A, Beck-Peccoz. Pituitary incidentalomas. *Best Practice & Research Clinical Endocrinology & Metabolism* 2012;26:395-403.
- Mavrakis AN, Tritos NA. Diagnostic and therapeutic approach to pituitary incidentalomas. *Endocrine Practice* 2004;10:438-444.
- Melmed S. Pituitary - Tumor Endocrinopathies. *The New England Journal of Medicine* 2020;382:937-950.
- Molitch ME. Management of Incidentally Found Nonfunctional Pituitary Tumors. *Neurosurgery Clinics of North America* 2012;23:543-553.
- Orija IB, Weil RJ. Pituitary incidentaloma. *Best Practice & Research Clinical Endocrinology & Metabolism* 2012;26:47-68.
- Paschou SA, Vryonidou A, Goulis DG. Pituitary incidentalomas: A guide to assessment, treatment and follow-up. *Maturitas* 2016;92:143-149.
- Vasilev V, Rostomyan L, Daly AF, et al. Pituitary 'incidentaloma': neuroradiological assessment and differential diagnosis. *European Journal of Endocrinology* 2016;175:171-184